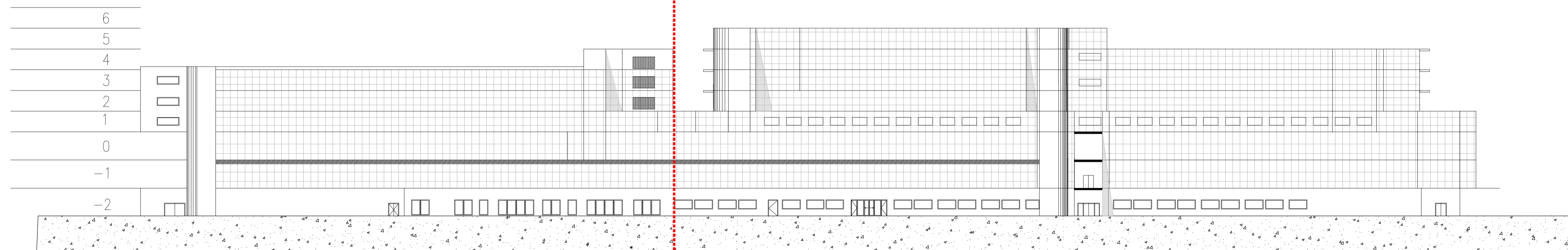
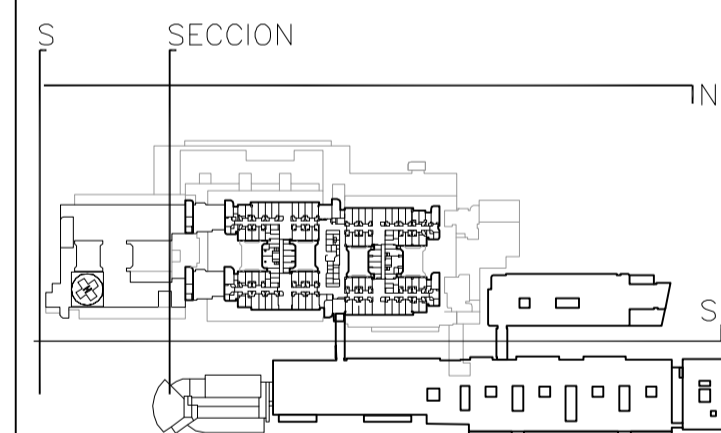



ALZADO NOROESTE



ALZADO SURESTE



NOTA:
 LAS COTAS DE ALZADO DE LOS ELEMENTOS CONSTRUCTIVOS SON CONCRETAMENTE LAS MUESTRAS DE DISEÑO
 DEBEN SER LAS COTAS DE LOS TRABAJOS DE EJECUCIÓN DE OBRA Y EN EL CASO DE LAS MUESTRAS DE DISEÑO
 DEBEN SER LAS COTAS DE LOS TRABAJOS DE EJECUCIÓN DE OBRA.
 NOTAS:
 LAS COTAS DE ALZADO DE LOS ELEMENTOS CONSTRUCTIVOS SON CONCRETAMENTE LAS MUESTRAS DE DISEÑO
 DEBEN SER LAS COTAS DE LOS TRABAJOS DE EJECUCIÓN DE OBRA Y EN EL CASO DE LAS MUESTRAS DE DISEÑO
 DEBEN SER LAS COTAS DE LOS TRABAJOS DE EJECUCIÓN DE OBRA.
 NOTAS:
 LAS COTAS DE ALZADO DE LOS ELEMENTOS CONSTRUCTIVOS SON CONCRETAMENTE LAS MUESTRAS DE DISEÑO
 DEBEN SER LAS COTAS DE LOS TRABAJOS DE EJECUCIÓN DE OBRA Y EN EL CASO DE LAS MUESTRAS DE DISEÑO
 DEBEN SER LAS COTAS DE LOS TRABAJOS DE EJECUCIÓN DE OBRA.

 XUNTA DE GALICIA CONSELLERÍA DE SANIDADE		INTERVENCIÓN: Obra de Ampliación del Hospital Clínico Universitario de Santiago ALZADO DE PROYECTO	ESCALA: 1/20
LOCALIDADE: FERROL (BARRIO DE COMPOSTELA LA COME)		AUTORIA: ARQUITECTURA:	FECHA: 2023
Edif. Adscrito a: San Lázaro 1533 Santiago de Compostela		ARQUITECTURA: ALZADOS - SECCION	ESCALA: 1/20