

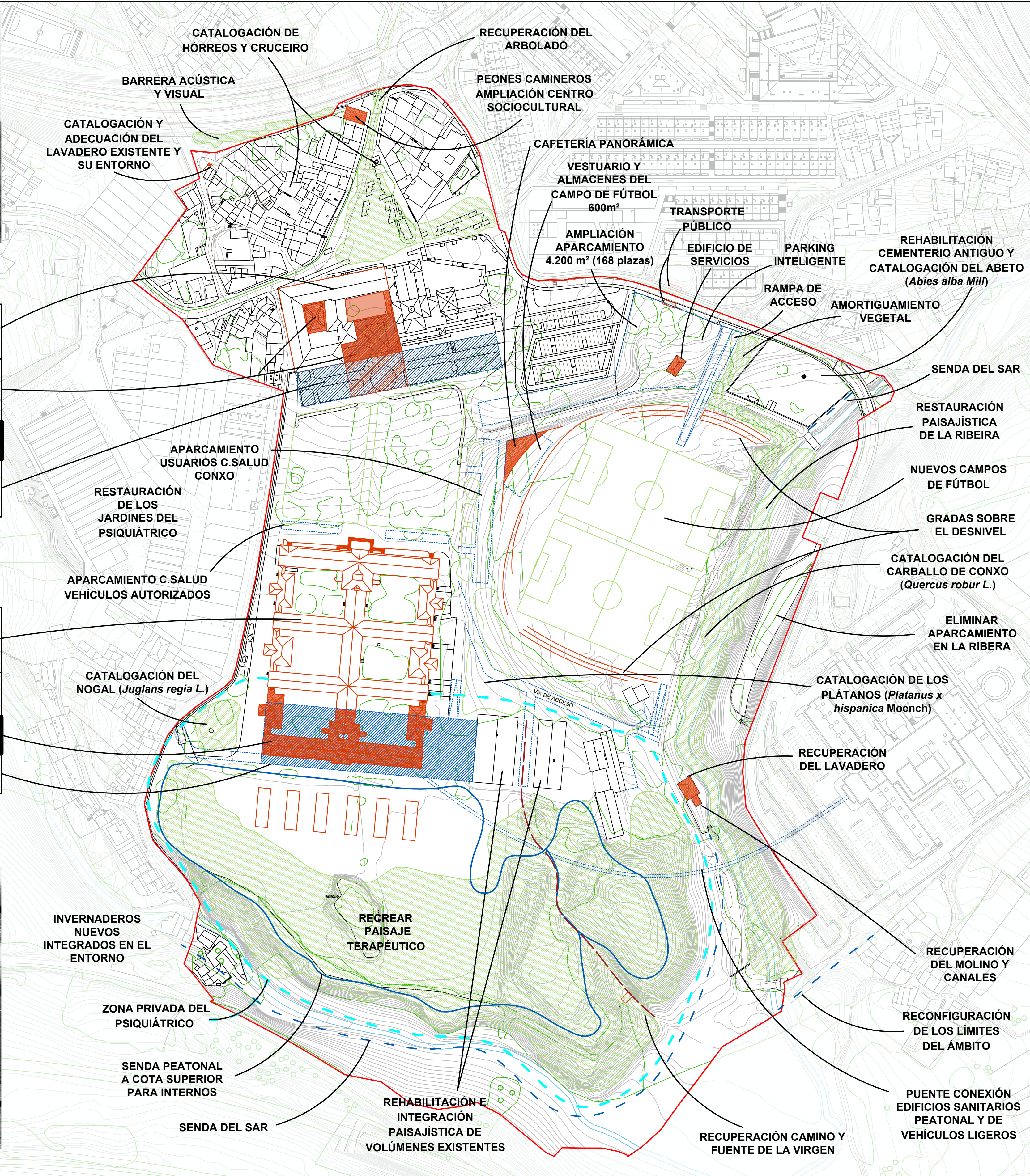
MONASTERIO DE CONXO

MONASTERIO DE CONXO EDIFICIO EXISTENTE 8.280 m <sup>2</sup> sup. construida (fuente: Comisión de Seguimiento)
RECUPERACIÓN DE VOLUMENES DEL EDIFICIO EXISTENTE, CUBRICIÓN DE PATIO Y AMPLIACIÓN 2.951 m <sup>2</sup> sup. construida
TOTAL TRAS INTERVENCIÓN 11.231m <sup>2</sup> sup. construida
A MAYORES: APARCAMIENTO SUBTERRÁNEO PARA CARGA/DESCARGA Y DOCENTES 1.600 m2 (64 plazas)

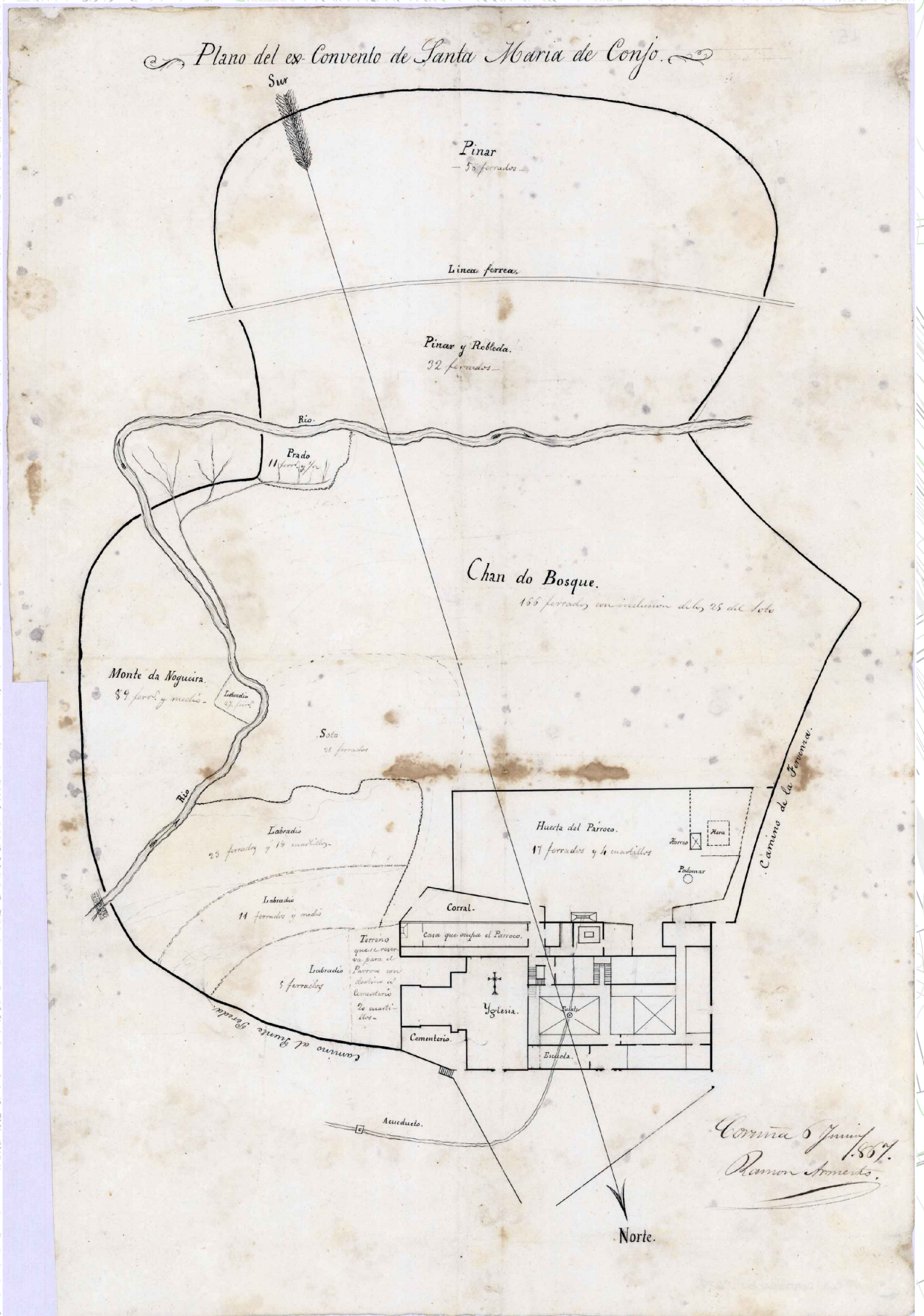
HOSPITAL PSIQUIÁTRICO DE CONXO EDIFICIO EXISTENTE 11.410 m <sup>2</sup> sup. construida (fuente: Comisión de Seguimiento)
RECUPERACIÓN DE VOLUMEN DESAPARECIDO DEL PSIQUIÁTRICO 4.050 m <sup>2</sup> sup. construida
TOTAL TRAS INTERVENCIÓN 15.460m <sup>2</sup> sup. construida
A MAYORES: APARCAMIENTO SUBTERRÁNEO BAJO NUEVO EDIFICIO 5300 m2 (212 plazas)



HOSPITAL PSIQUIÁTRICO DE CONXO. VISTA HACIA SANTIAGO



JARDINES DE CONXO



PLANO DEL MONASTERIO DE CONXO EN 1867



FUENTE DE LA VIRGEN